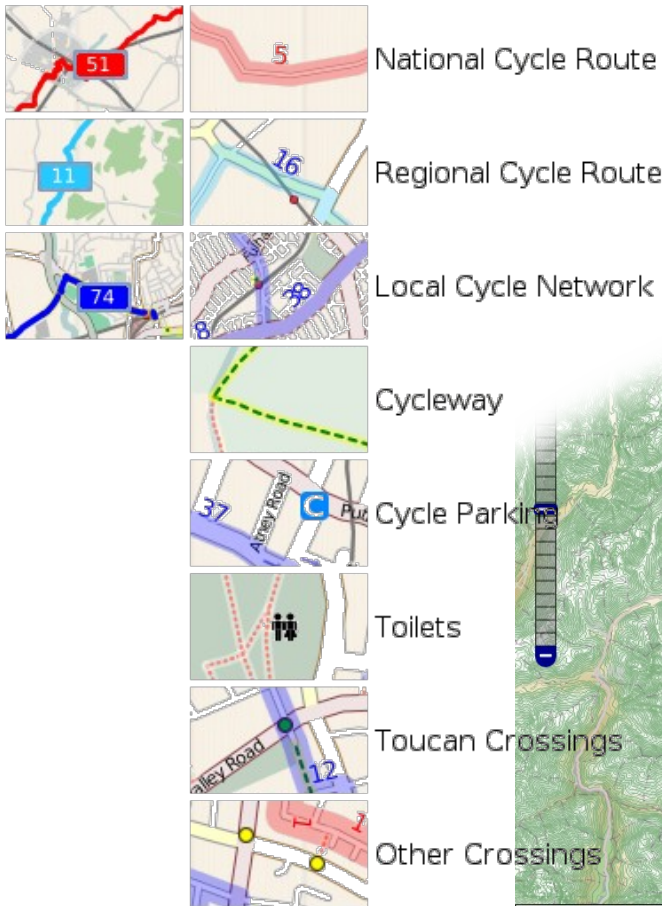


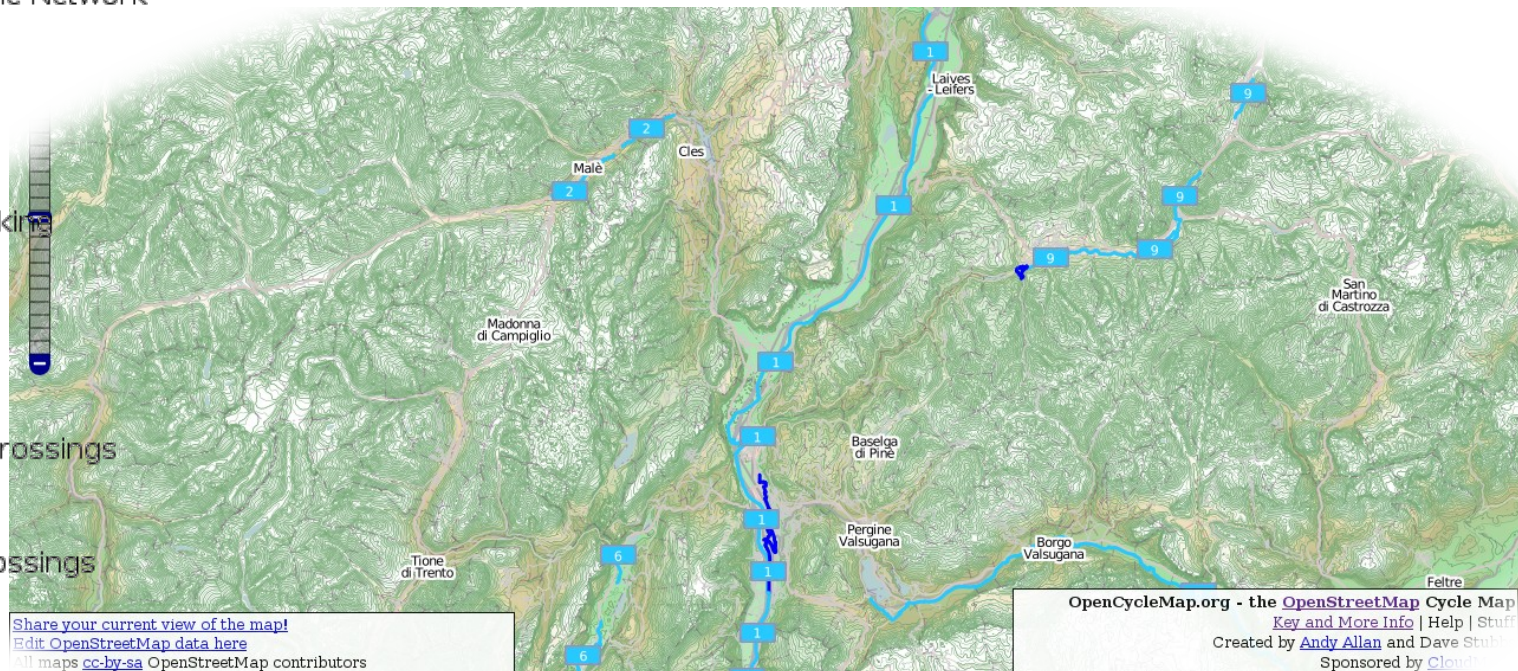


OPENSTREETMAP e BICITALIA

Key



Cos'è **OpenStreetMap** o come potrebbe accogliere il progetto **Bicitalia**



[Share your current view of the map!](#)
[Edit OpenStreetMap data here](#)
 All maps [cc-by-sa](#) OpenStreetMap contributors

OpenCycleMap.org - the [OpenStreetMap](#) Cycle Map
[Key and More Info](#) | [Help](#) | [Stuff](#)
 Created by [Andy Allan](#) and Dave Stubbs
 Sponsored by [CloudMade](#)

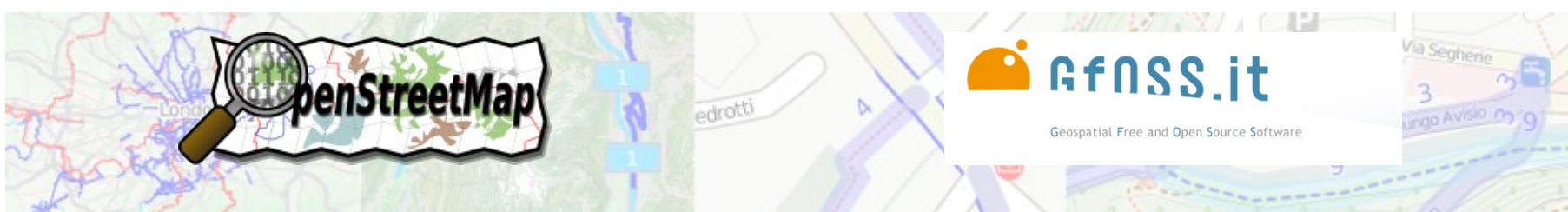


COS' È

OpenStreetMap è un progetto, nato per la creazione di mappe stradali, che punta a creare e fornire dati cartografici, liberi e gratuiti a chiunque ne abbia bisogno.

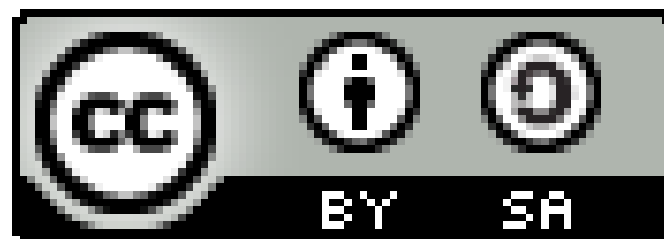


OpenStreetMap è un progetto collaborativo, sullo stile di wikipedia, e in forte sviluppo, in special modo grazie alla continua evoluzione tecnologica (internet, gps)



PERCHÈ

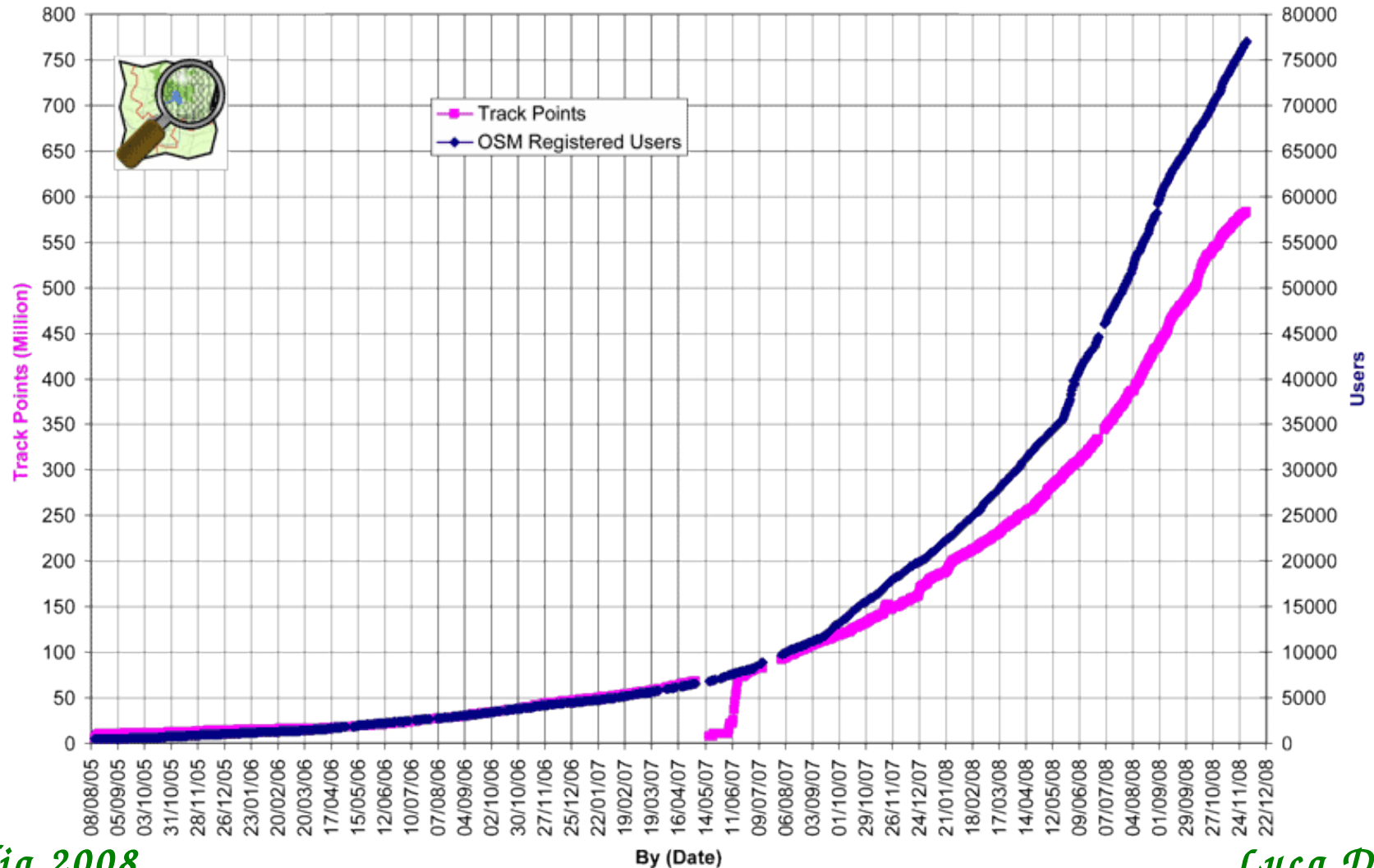
Il progetto è nato poiché la maggior parte della cartografia esistente, dai dati delle pubbliche amministrazioni a quelli di google, passando attraverso le carte topografiche e digitali (tipo la cartografia presente sui navigatori satellitari), non è libera; la puoi utilizzare ma non puoi modificarla, copiarla o utilizzarla per scopi lavorativi





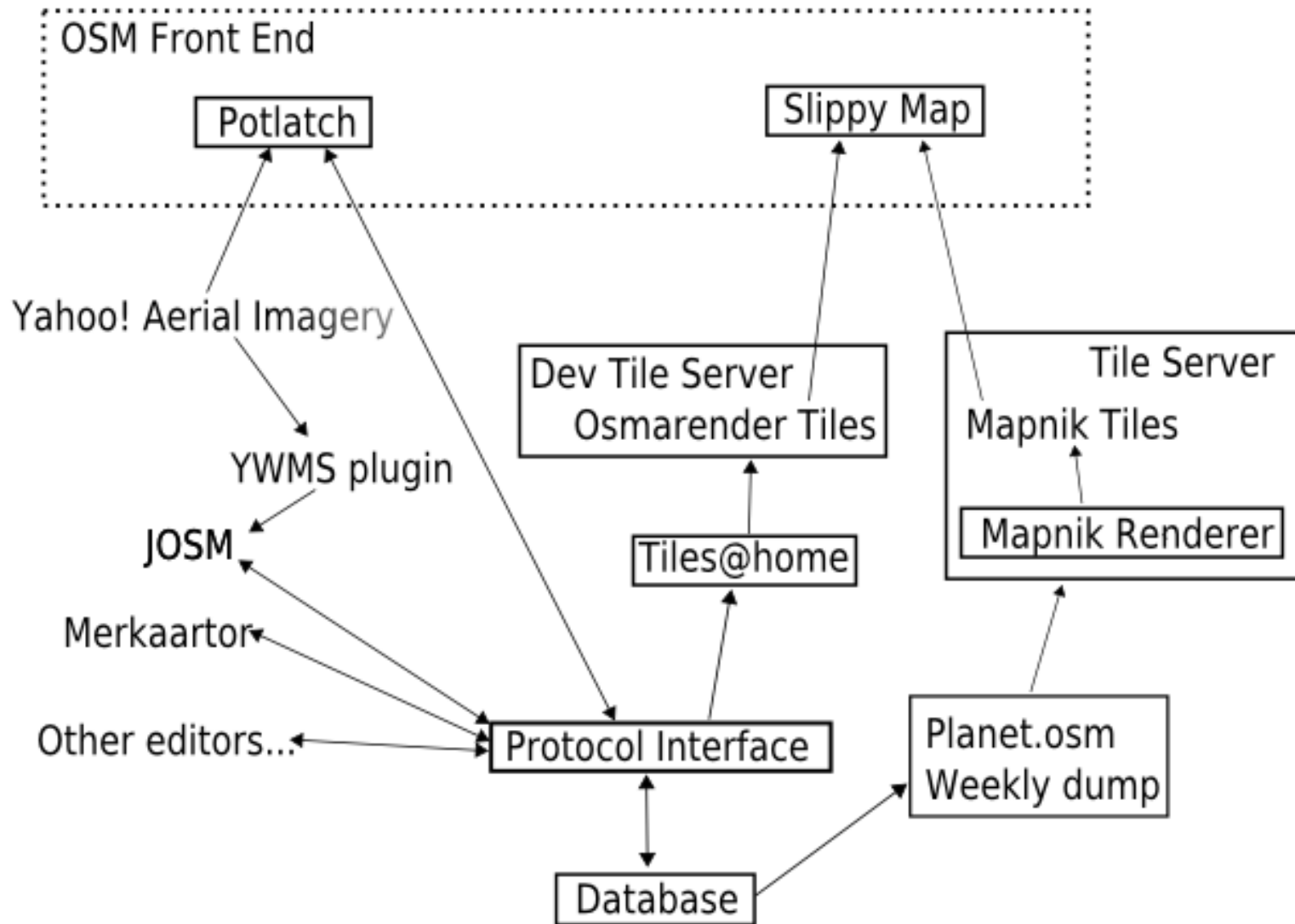
QUANDO

OpenStreetMap Database Statistics Users and User gpx Uploads (track points)



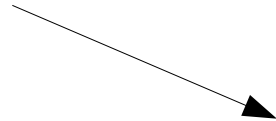
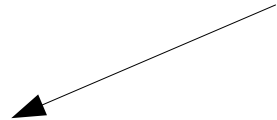


ARCHITETTURA di OSM





COME



ACQUISIZIONE

EDITARE

GPS

JOSM

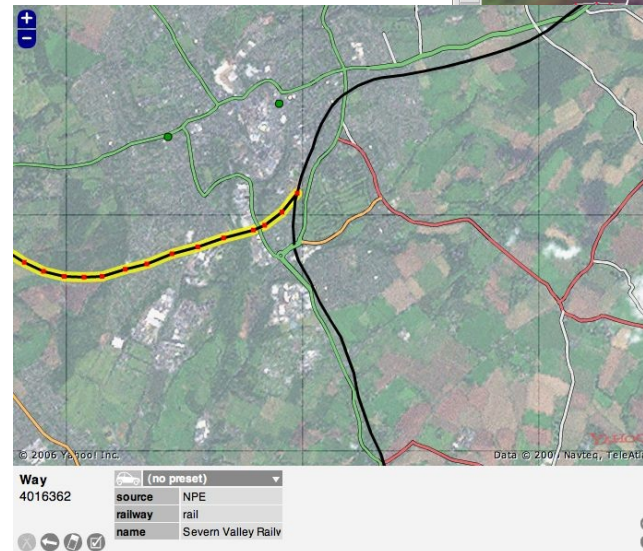
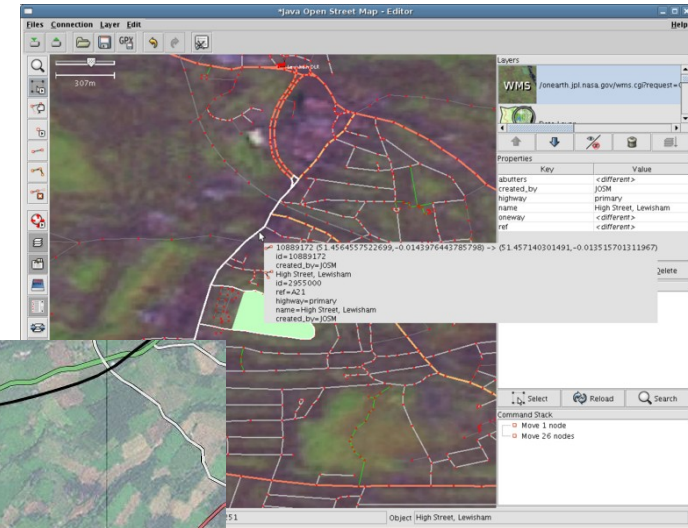


FOTO AEREE

POTLATCH

Bicitalia 2008

Luca Delucchi



EDITARE

ELEMENTI

TAG: CHIAVE - VALORE

Node



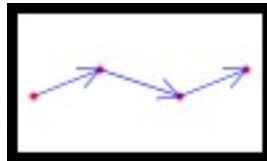
highway =

- motorway
- primary
- secondary
- tertiary
- unclassified
- residential
- cycleway
- footway
- railway
- bus_stop

amenity =

- Parking
- bicycle_parking
- drinking_water
- bank
- cinema
- post_office
- pub
- recycling
- toilets
- bus_station

Line



- cycleway =
- track
- lane
- opposite_lane
- opposite_track

Area



tunnel = yes

bridge = yes

area = yes

layer = -5 to 5

Relation gruppi di oggetti
(node, line, area)
con relativi tag



EDITARE

Le relation sono a grandi linee dei gruppi di oggetti nei quali ogni singolo oggetto può assumere uno specifico ruolo, spesso posseggono dei tag. Per ora sono riconosciute queste quattro tipologie di relation, molte altre sono state proposte.

Quello che interessa per il progetto **bicitalia** è

route: per segnalare percorsi ciclabili



EDITARE

JOSM

- Java openstreetmap editor
- Molte Funzionalità
- Modifiche su grossi dati
- Plugin
- Supporto ai dati gpx, osm, wms

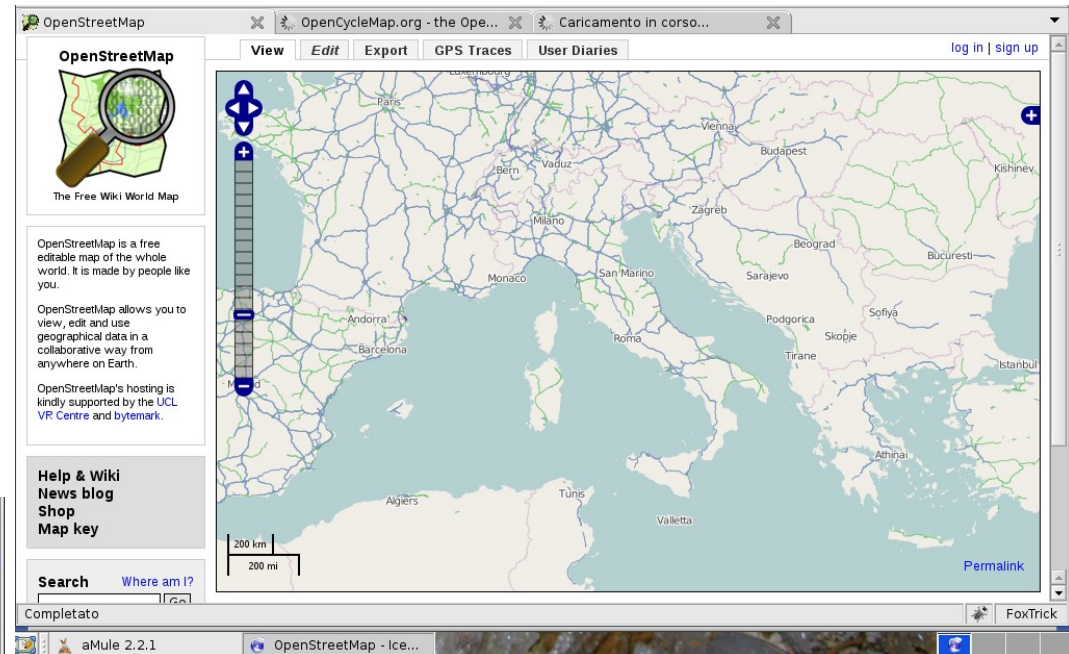
POTLATCH

- Flash editor con action script
- Editing online
- Comodo per piccole modifiche
- Supporto ai dati osm, wms
- Molto utile per l'editing da foto aeree openarialmap, yahoo



RENDERING

Il rendering è, dopo il database, il processo più importante del progetto, infatti è così possibile visualizzare i dati presenti



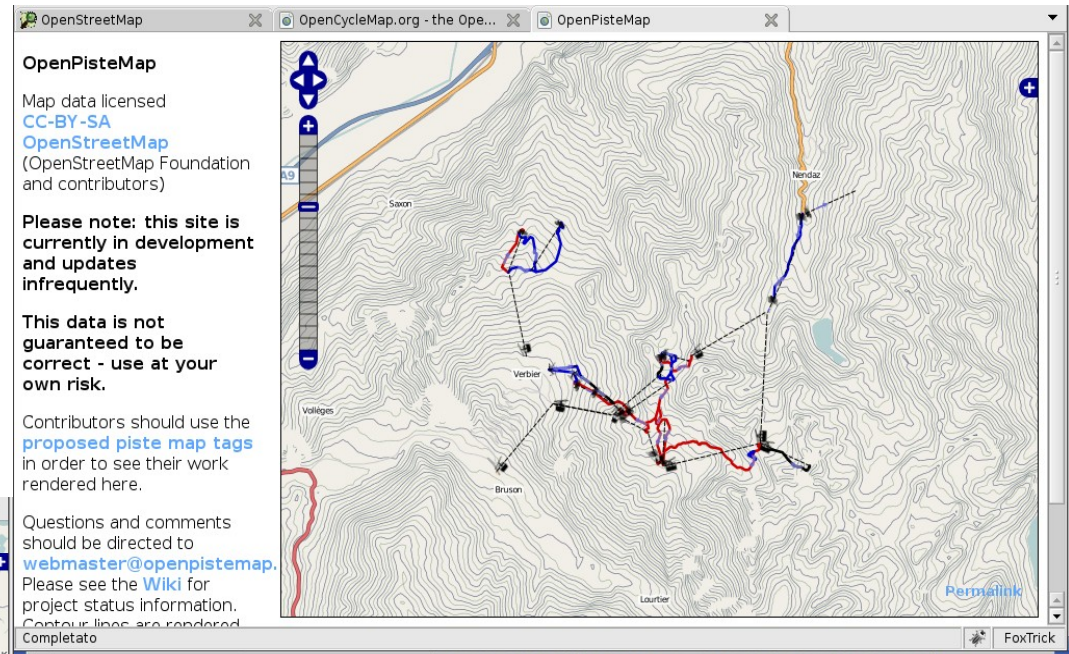
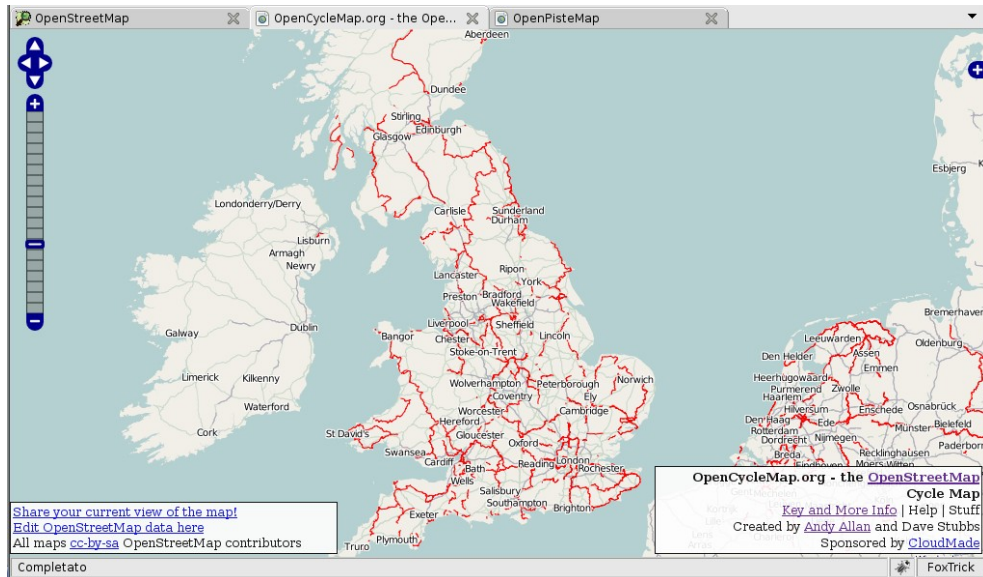
Il portale principale
www.openstreetmap.org

www.informationfreeway.org



RENDERING

Il portale dedicato alle piste ciclabili
www.opencyclemap.org...



... e quello dedicato agli sport invernali
www.openpistemap.org



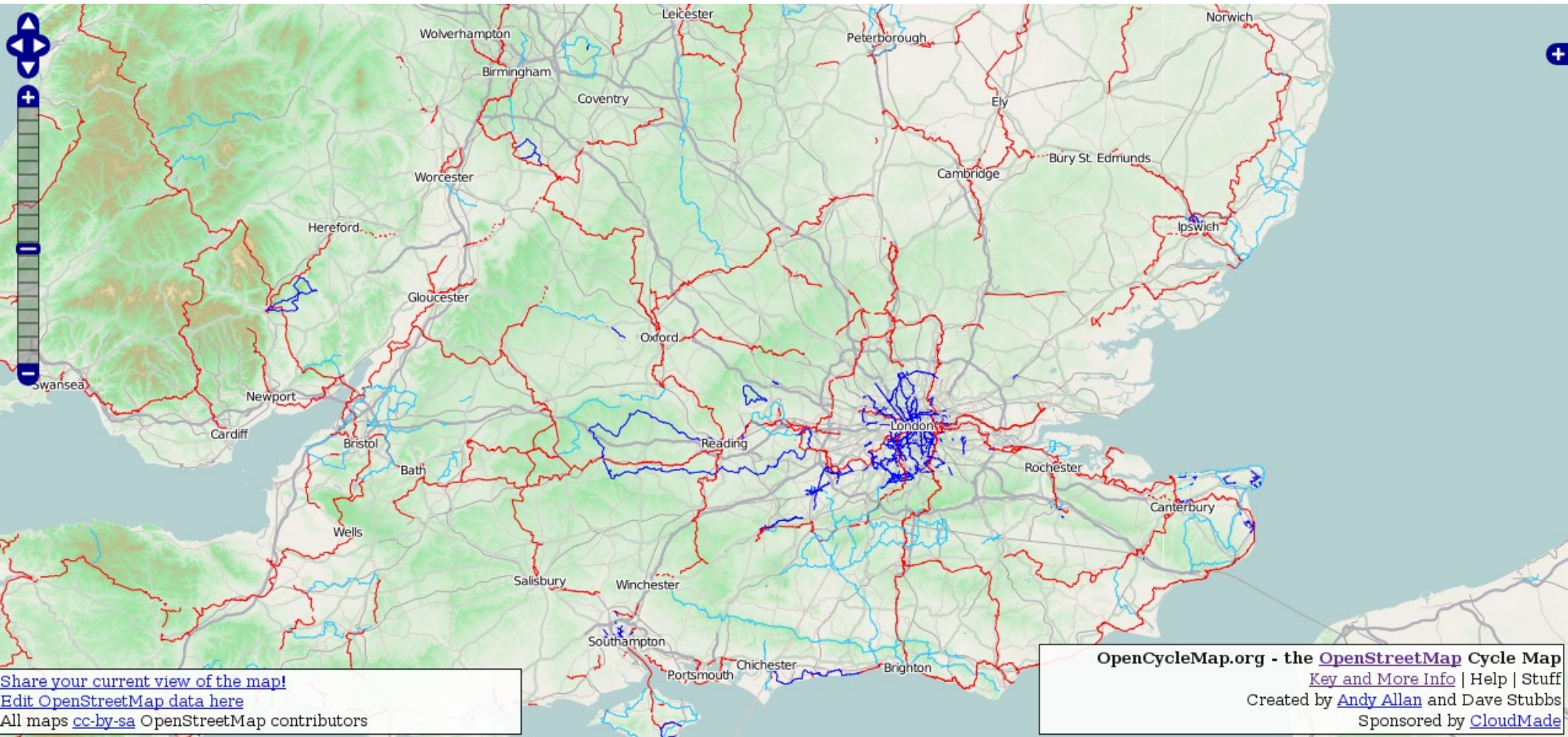
OPENCYCLEMAP Zoom 6

Share your current view of the map!
 Edit OpenStreetMap data here
 All maps [cc-by-sa](#) OpenStreetMap contributors

OpenCycleMap.org - the [OpenStreetMap](#) Cycle Map
[Key and More Info](#) | [Help](#) | [Stuff](#)
 Created by [Andy Allan](#) and Dave Stubbs
 Sponsored by [CloudMade](#)



OPENCYCLEMAP Zoom 8





OPENCYCLEMAP Zoom 12

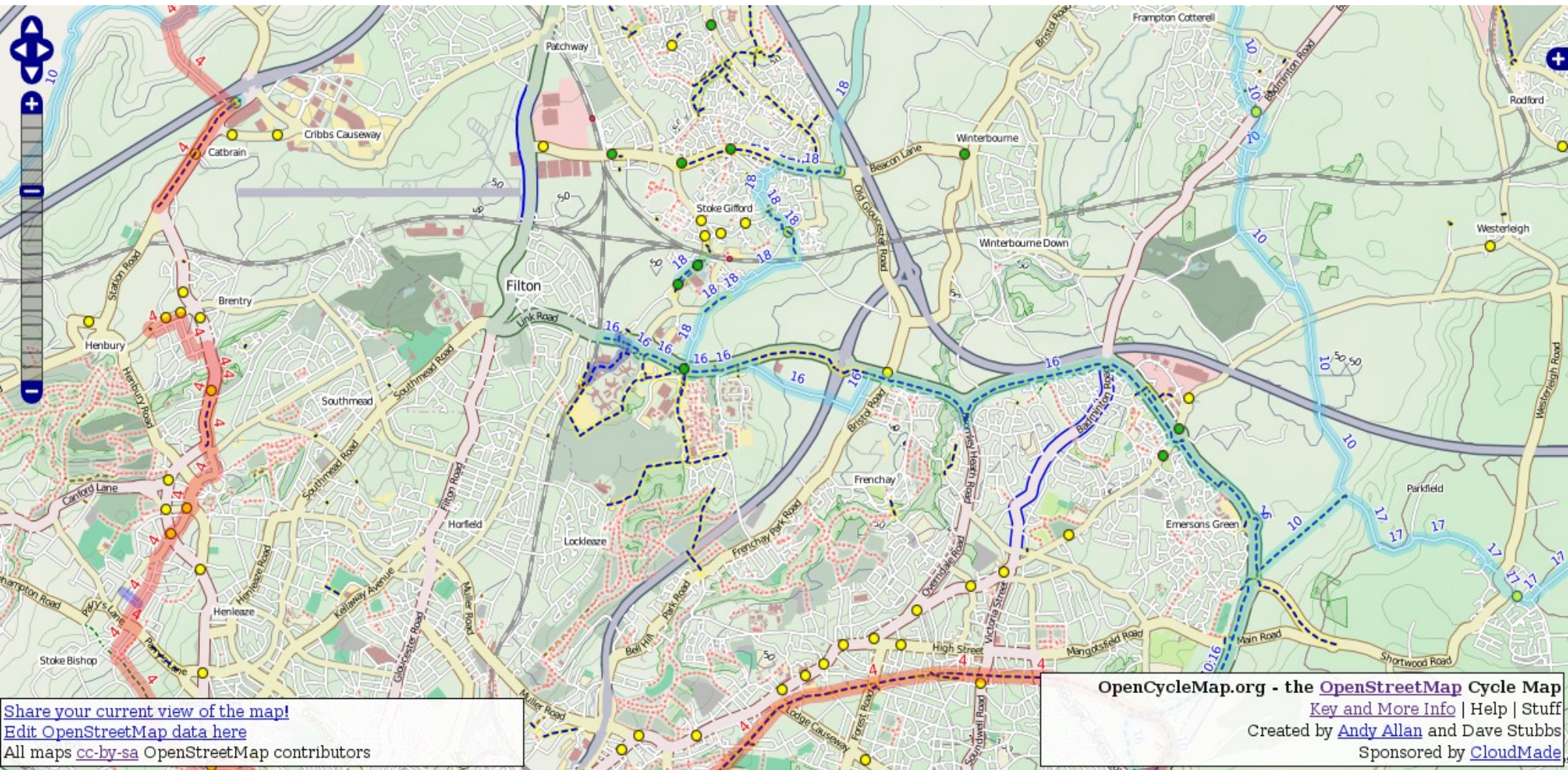
Share your current view of the map!
 Edit OpenStreetMap data here
 All maps [cc-by-sa](#) OpenStreetMap contributors

OpenCycleMap.org - the [OpenStreetMap](#) Cycle Map
[Key](#) and [More Info](#) | [Help](#) | [Stuff](#)
 Created by [Andy Allan](#) and [Dave Stubbs](#)
 Sponsored by [CloudMade](#)



Geospatial Free and Open Source Software

OPENCYCLEMAP Zoom 13

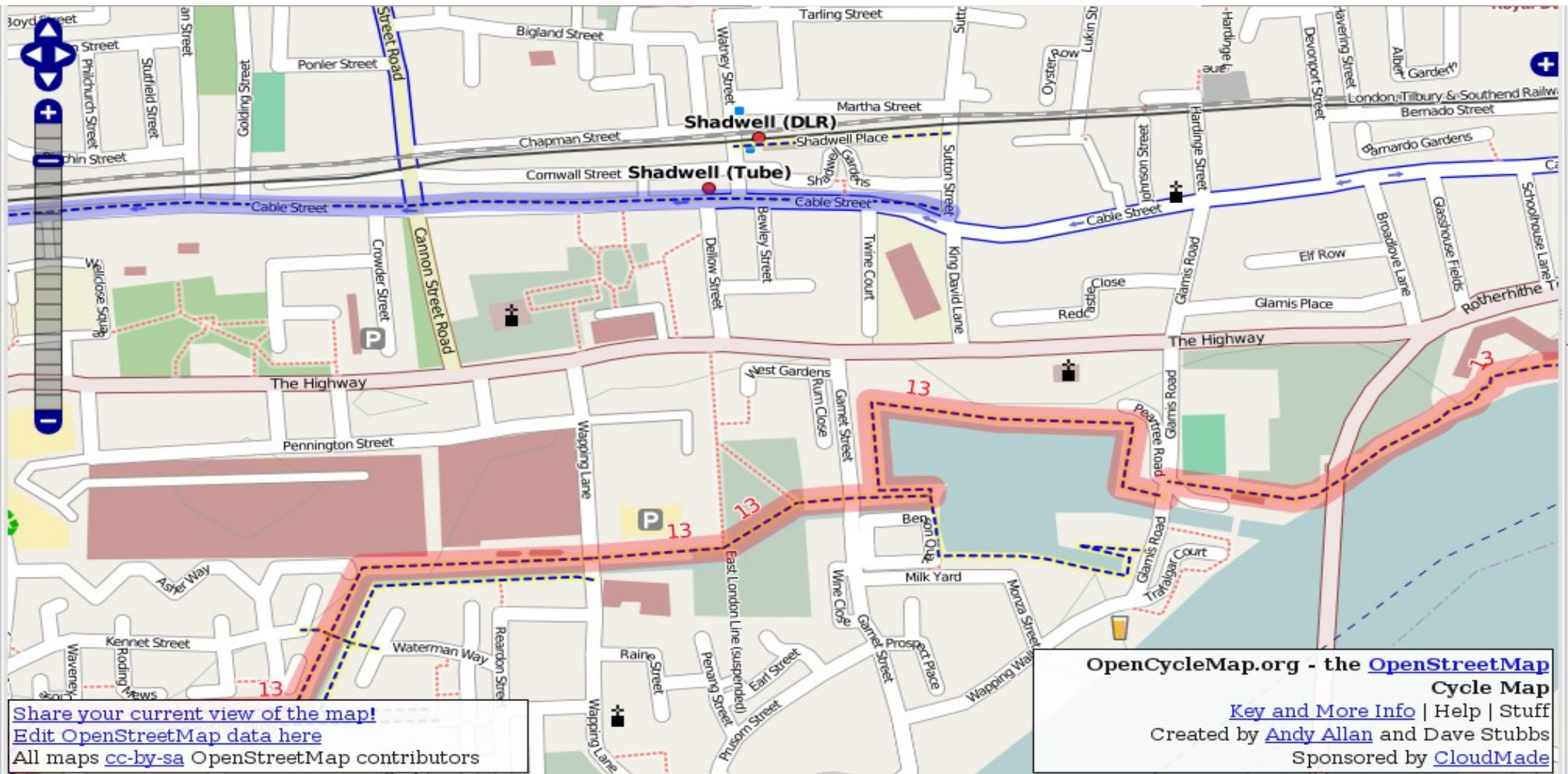


[Share your current view of the map!](#)
[Edit OpenStreetMap data here](#)
All maps [cc-by-sa](#) OpenStreetMap contributors

OpenCycleMap.org - the [OpenStreetMap](#) Cycle Map
[Key and More Info](#) | [Help](#) | [Stuff](#)
Created by [Andy Allan](#) and Dave Stubbs
Sponsored by [CloudMade](#)



OPENCYCLEMAP Zoom 16



Share your current view of the map!
[Edit OpenStreetMap data here](#)
All maps [cc-by-sa](#) OpenStreetMap contributors

OpenCycleMap.org - the [OpenStreetMap](#) Cycle Map
[Key and More Info](#) | [Help](#) | [Stuff](#)
Created by [Andy Allan](#) and Dave Stubbs
Sponsored by [CloudMade](#)



OPENCYCLEMAP

TAG CLASSICI

Concetto	Chiave	Valore
Strade alto traffico	highway	primary/secondary
Strade basso traffico	highway	tertiary/unclassified
Piste ciclabili	highway	cycleway
Attraversamento ciclabile	crossing	toucan
Altro attraversamento	crossing	anything
Parcheggio bici	amenity	bicycle_parching
Rivenditore/officina bici	shop	bicycle

TAG RELATION

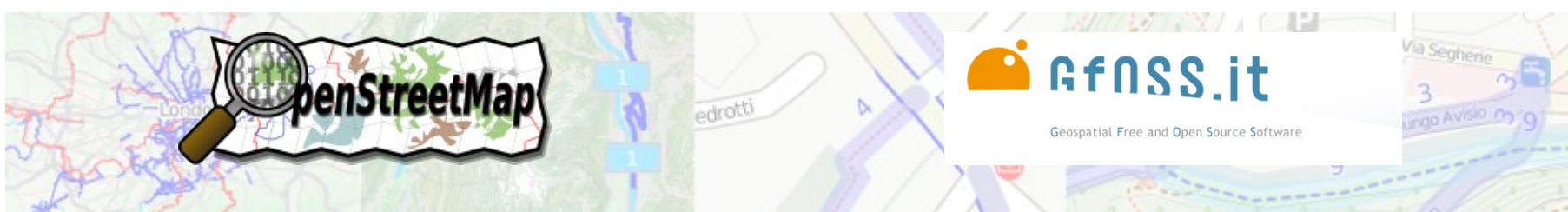
Tipo di relation	type	route
Tipo di route	route	bicycle
Bicitalia nazionale	ncn_ref	numero o yes
Bicitalia regionale	rcn_ref	numero o yes
Bicitalia locale	lcn_ref	numero o yes
Nome rotta	name	Bicitalia n.



OPENCYCLEMAP e BICITALIA

COSA SI DOVREBBE FARE PRIMA DI INSERIRE I DATI SU OPENSTREETMAP

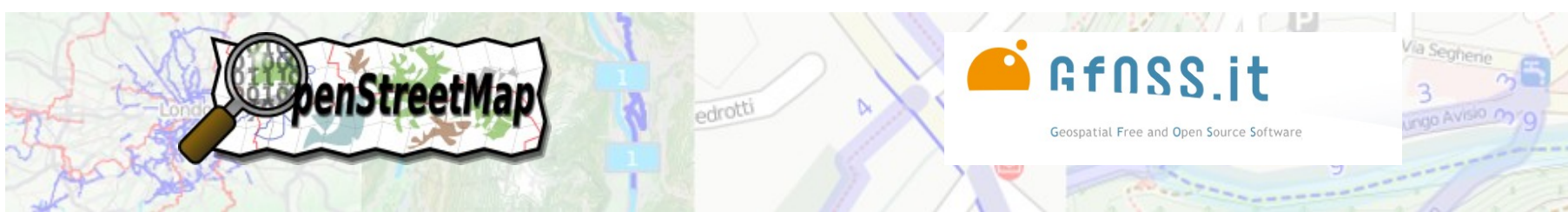
- Formare alcuni o tutti i soci all'inserimento dei dati; tramite corsi interni tenuti da soci FIAB volenterosi che imparano ad editare i dati oppure tramite corsi tenuti da esterni
- Fare delle prove, sapendo che se si sbaglia si può correggere perciò nessuna paura
- Se avete dubbi chiedete, tra di voi oppure su mailing-list o canali irc appositi



OPENCYCLEMAP e BICITALIA

COSA SI DEVE FARE PER INSERIRE I DATI SU OPENSTREETMAP

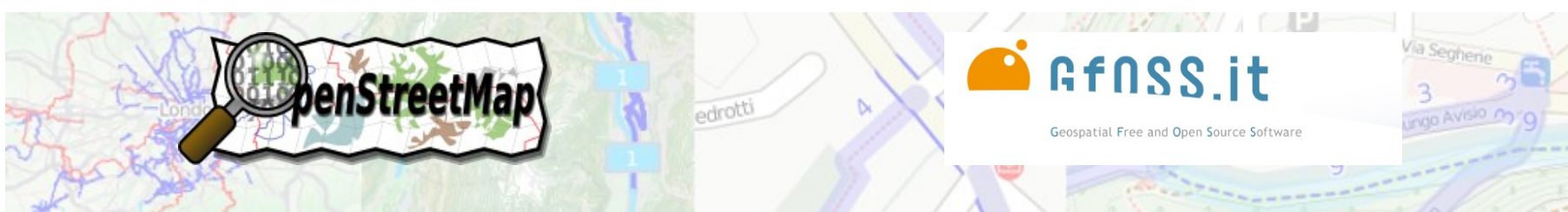
- Raccogliere i dati nel modo più accurato possibile, e controllare quelli già presenti
- Conoscere un po' la zona da inserire
- Avere i propri dati in formato gpx
- Aprire il proprio editor preferito
- Caricare il file gpx da editare
- Scaricare i dati già presenti in OSM per quella zona
- Editare i dati (disegnare le linee o i punti)
- Aggiungere i tag classici per quel elemento
- Creare la relation del percorso con gli appositi tag e inserire gli elementi che devono comporre la relation
- Uplodare tutto sul database di OSM



OPENCYCLEMAP e BICITALIA

COSA SI DOVREBBE FARE PER I DATI DI BICITALIA DOPO AVERLI INSERITI SU OPENSTREETMAP

- Controllare nei giorni seguenti, tramite il rendering, se tutto quello che abbiamo fatto è corretto; controllate i tag se sono stati inseriti bene. Spesso capita che un buon dato non abbia un buon rendering ma è giusto così, i rendering si possono sempre modificare e migliorare i dati devono invece essere corretti
- Tenere sotto controllo la zona, da utenti maldestri, non abbiamo ancora avuto casi di teppisti, ma può capitare di nuovi utenti che non sanno bene come muoversi (sarebbe bene avere dei responsabili di zona)
- Aggiornare i dati in caso di cambiamenti



INFO

Sito principale

<http://www.openstreetmap.org/index.html>

Wiki

http://wiki.openstreetmap.org/index.php/Main_Page

Dove controllare i tag

- http://wiki.openstreetmap.org/index.php/Map_Features (ufficiali)
- http://wiki.openstreetmap.org/index.php/Proposed_features (proposti)

Relations

<http://wiki.openstreetmap.org/index.php/Relations>

Guida

http://wiki.openstreetmap.org/index.php/It:Beginners%27_Guide

Dedicato alle bici

- <http://www.gravitystorm.co.uk/shine/cycle-info/>
- http://wiki.openstreetmap.org/wiki/IT:Piste_Ciclabili



COMUNITÀ

Pagina principale italiana

http://wiki.openstreetmap.org/index.php/WikiProject_Italy

Mailing List

<http://lists.openstreetmap.org/listinfo/talk-it> (italiana)

<http://lists.openstreetmap.org/listinfo/talk> (inglese molto traffico)

<http://lists.openstreetmap.org/listinfo/newbies> (newbies inglese)

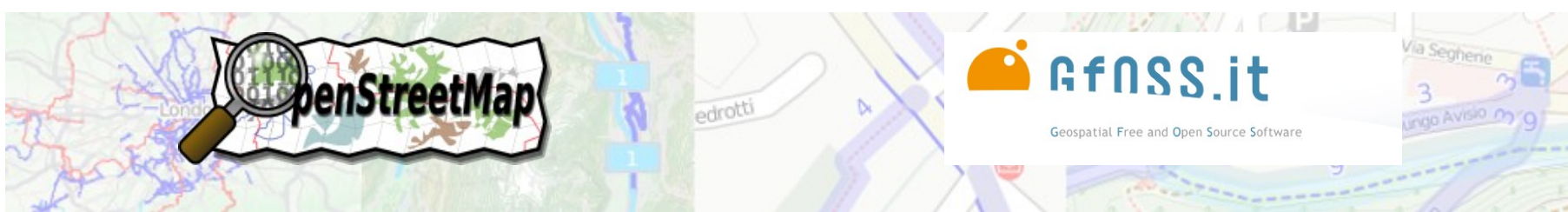
Blog

<http://blog.openstreetmap.it/>

Irc

<http://irc.openstreetmap.org/>

<irc://irc.freenode.net/#gfoss> (irc di gfoss.it con molti utenti osm)



COMUNITÀ Gfoss.it

Associazione per l'informazione geografica libera, pone i propri principi su dati e software liberi ed aperti.

L'associazione ha supportato e coordinato una parte sostanziale degli eventi tenuti in Italia, per sostenere OSM tra cui il *Mapping Party di Arezzo*, *Mapping Party di Perugia*, *M()appare Milano*, *M()appare Ferrara*, *M()appare Parco di Portofino*, *M()appare Verona*



LICENZA

**Creative Commons
Licenza di
Attribuzione
- Non
commerciale
-Condividi
allo stesso
modo 3.0**

Tu sei libero:



di riprodurre, distribuire, comunicare al pubblico, esporre in pubblico, rappresentare, eseguire e recitare quest'opera



di modificare quest'opera

Alle seguenti condizioni:



Attribuzione. Devi attribuire la paternità dell'opera nei modi indicati dall'autore o da chi ti ha dato l'opera in licenza.



Non commerciale. Non puoi usare quest'opera per fini commerciali.



Condividi allo stesso modo. Se alteri o trasformi quest'opera, o se la usi per crearne un'altra, puoi distribuire l'opera risultante solo con una licenza identica a questa.

- ◆ Ogni volta che usi o distribuisi quest'opera, devi farlo secondo i termini di questa licenza, che va comunicata con chiarezza.
- ◆ In ogni caso, puoi concordare col titolare dei diritti d'autore utilizzi di quest'opera non consentiti da questa licenza.
- ◆ Nothing in this license impairs or restricts the author's moral rights.